

**MACCHINA TRANSFER CNC** a 4/5 stazioni e una direzione di lavoro per riprese di particolari, per raccorderia, valvolame, rubinetteria

**BASAMENTO** struttura in lamiera di acciaio saldata e normalizzata

**TAVOLA ROTANTE**

**asse** verticale  
**nr. stazioni** 4/5  
**tipo motore** brushless e riduttore di precisione  
**posizionamento finale** su corone dentate HIRTH con precisione +/- 3s di arco  
**tempo di trasferimento** 0.6-0.8s (due velocità per pezzi leggeri / pesanti)  
**morse** autocentranti in acciaio cementato / temprato  
**corsa totale griffe** 26 mm  
**regolazione di chiusura** mediante tiratura della pressione morse

**DIREZIONI DI LAVORO** 1

**IMPIANTO IDRAULICO**

**capacità serbatoio** 120 lt  
**pompa** a pistoni con portata variabile

**CNC**

**hardware** BECKHOFF su piattaforma PC  
**servomotori / azionamenti** Danaher Motion  
**PC / display** PC industriale BECKHOFF con pannello LCD 12.1" e tastiera IP65  
**piattaforma sviluppo CNC** BECKHOFF TwinCAT soft-NC / PLC  
**interfaccia operatore** software proprietario sviluppato in ambiente Windows XP  
**assistenza remota** via DSL / Ethernet

**UNITA' OPERATRICI**

**nr. max installabili** 3/4

**TIPOLOGIE UNITA' OPERATRICI**

**UNITA' A FORARE**

**tipo** F95-40 CN  
**diametro canotto** 95 mm  
**corsa utile** 135 mm  
**mandrino:**  
**attacco** ISO 40  
**azionamento** asincrono o vettoriale  
**potenza** fino a 7,5 kw  
**regolazione velocità** 4 velocità fisse oppure regolazione continua tramite inverter vettoriale (selezione / impostazione su pannello operatore)  
**lavorazioni eseguibili** foratura, alesatura, gole e brocciature con testine dedicate

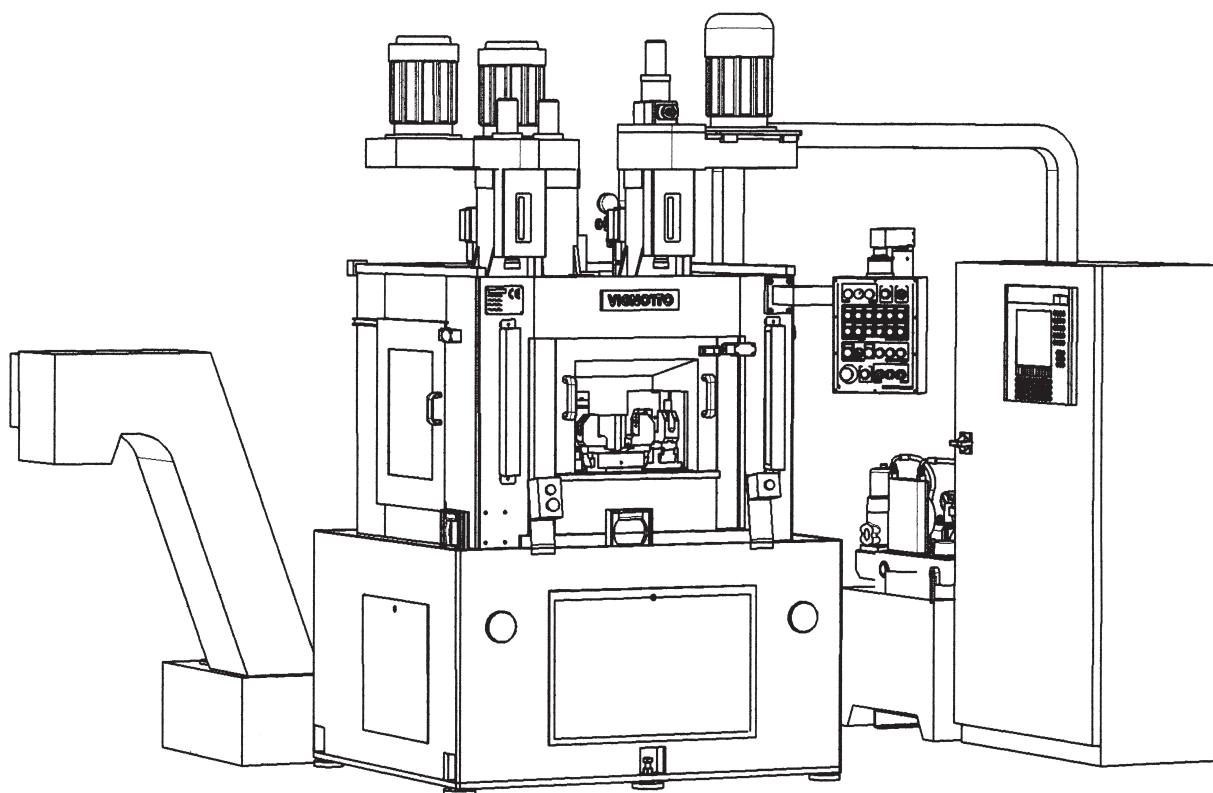
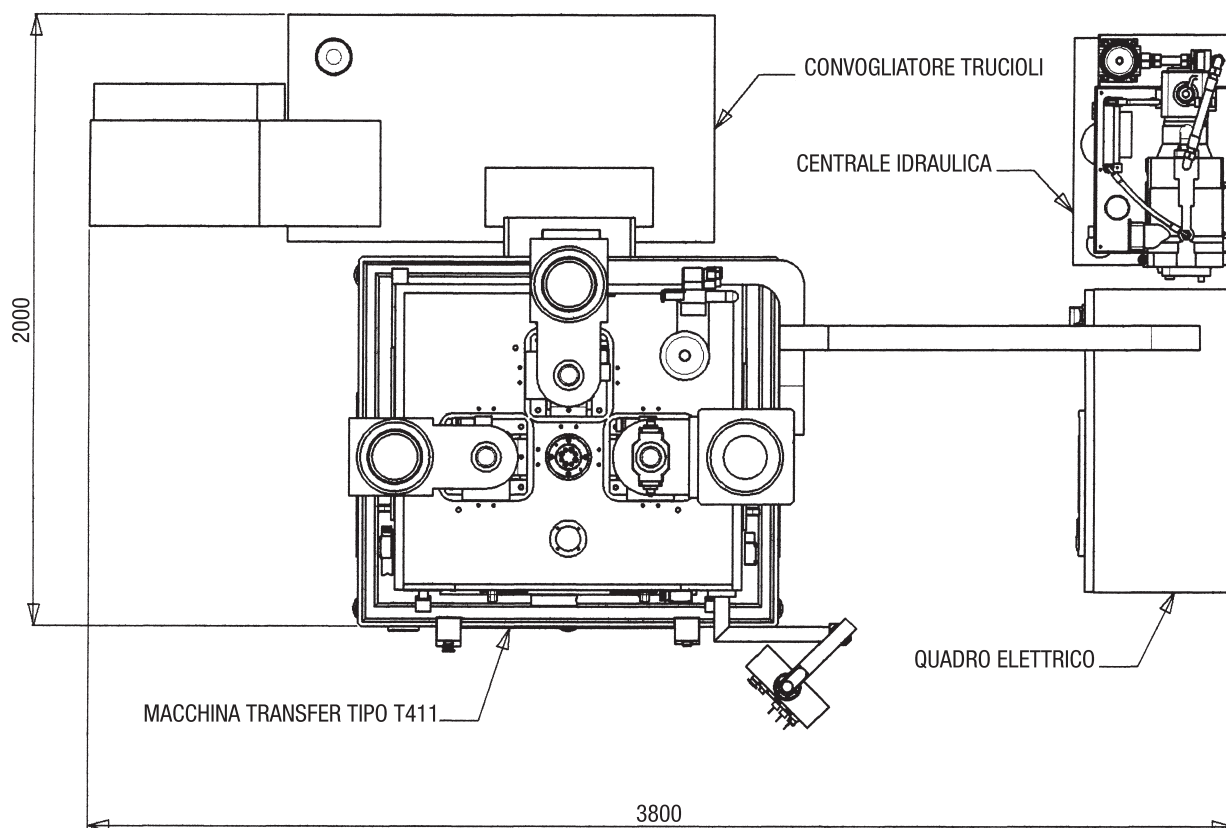
**UNITA' A FORARE / FILETTARE**

**tipo** M95-40 CN  
**diametro canotto** 95 mm  
**corsa utile** 135 mm  
**mandrino:**  
**attacco** ISO 40  
**azionamento** brushless  
**potenza** fino a 7,5 kw  
**regolazione** continua con impostazione da pannello operatore  
**lavorazioni eseguibili** maschiatura rigida, foratura, alesatura, gole e brocciature con testine dedicate

**UNITA' A SFACCIARE**

**tipo** SF95 CN  
**diametro canotto** 95 mm  
**corsa utile** 135 mm  
**mandrino:**  
**attacco (senza testina)** ISO 40  
**tipo motore** asincrono o vettoriale  
**potenza** fino a 7,5 kw  
**regolazione velocità** 4 velocità fisse o regolazione continua tramite inverter vettoriale (selezione su pannello operatore)  
**testina a sfacciare** a piani inclinati tipo NTS125 con slitta semplice oppure NTS125E con doppia slitta pressurizzata  
**corsa utile slitta** la testina può essere smontata per l'utilizzo dell'unità come foratrice semplice  
**lavorazioni eseguibili** 17 mm  
foratura, alesatura, gole e brocciature con testine dedicate

**MACCHINA TRANSFER CNC a 4/5 stazioni e una direzione di lavoro**  
per riprese di particolari, per raccorderia, valvolame, rubinetteria



**MACCHINA TRANSFER CNC** a 4/5 stazioni e una direzione di lavoro per riprese di particolari, per raccorderia, valvolame, rubinetteria

